

나노마이크로버블

산소수제조기

뿌리 생장 발육 촉진

증산 작용 향상

광합성 효율 증가

작물의 건강한 생육

수확량 증가

품질 및 저장성 향상

수확기간 연장

주식회사 퓨어앤클린

Tel : 070-8700-7030

인천광역시 남동구 인주대로 819, 문화빌딩 402호

나노마이크로버블 산소수제조기는 용존산소량을 증가시켜 줍니다.

고순도 (90 ± 5%) 산소 발생기와 최적의 산소용해기술을 활용하여, 농업용수의 용존산소(2~9ppm) 농도를 작물의 요구량에 맞도록 12~40ppm으로 높여줄 뿐만 아니라 오랫동안 유지해줍니다.

01

농업용수의 용존 산소 농도를 높여줍니다

수질 오염과 많은 이유로 인하여 농업용수의 용존산소 농도는 지속적으로 낮아졌습니다.

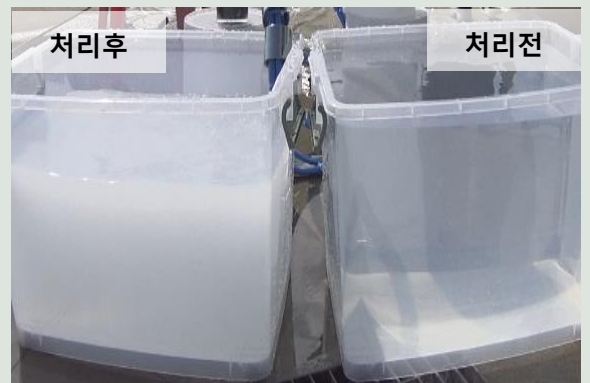
· 지하수 2~7ppm · 노천수 5~8ppm · 농업용 수도 6~9ppm

산소 **푹글푹글**은 작물이 필요로 하는 용존 산소의 농도에 맞도록 산소량을 조절하여 공급할 수 있습니다.

02

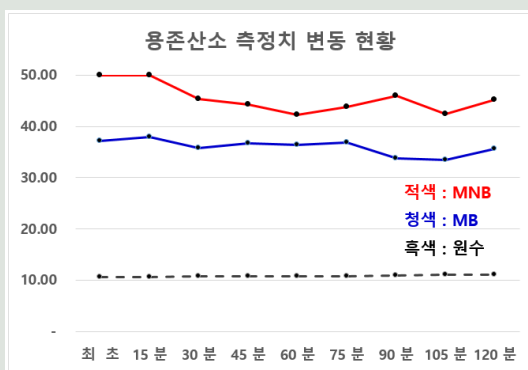
마이크로나노버블로 용해율을 높여줍니다

자체 개발한 초미세기포(나노버블) 생성 기술을 농업의 실정에 맞도록 개량하여, 산소의 용해율을 높였습니다. 고가의 고성능, 대용량의 산소발생기가 더 이상 필요 없습니다.



03

용존산소 농도가 오래 지속됩니다

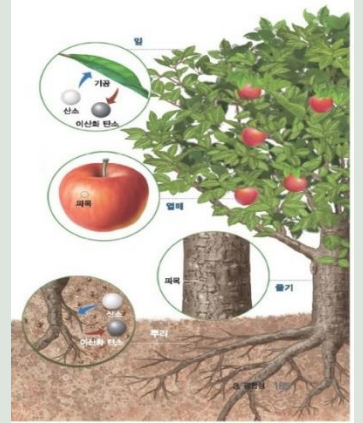


당사의 산소용해기를 통해 용해된 산소는 눈에 잘 보이지 않는 미세 기포로 물속에 오랫동안 체류합니다. 따라서 용존산소의 농도가 기존의 방식 (에어스톤, 기포발생기)에 비해 획기적으로 오랫동안 유지됩니다.

01

뿌리 호흡이 향상됩니다

호흡은 생명활동에 필요한 에너지를 얻는 과정을 말합니다. 식물은 모든 살아있는 세포를 통해 호흡을 합니다. 그 가운데 뿌리가 호흡하는 양은 전체의 8~10%에 달합니다. 식물은 호흡을 하지 못하면 증산작용, 광합성에 필요한 에너지를 얻지 못해 쉽게 시들어버립니다. 따라서, 공급되는 물의 용존산소 농도를 높여주면 증산작용과 광합성이 보다 활발해집니다.



02

작물이 건강하게 자랍니다

뿌리가 건강하게 자라면, 양분 및 수분의 흡수율이 좋아져 발아율과 생육 속도가 향상됩니다. 또한 작물의 병해에 대한 저항력이 강화되고 고온기와 저온기에도 생육이 활발해집니다.

03

수확량이 증가하고 품질이 향상됩니다

수분 흡수력과 광합성 효율 증가로 인해 10~60%의 농업 생산성이 향상될 뿐만 아니라, 품질 및 상품성이 향상되어 농가의 소득이 증가합니다.

작물	시험기관	결과
장미	농진청, 충남기술원	16% 증수, 품질향상, 뿌리노화 의한 작물/품질 저하 개선
딸기	담양 농업기술센터	15% 증수, 당도 0.3Bx 상승
	일본	20% 증수, 농약 30% 절감, 비료 15% 절감
	미국	수량 17.3%, 중량 20.8% 증가, 신선도 향상
토마토	담양 농업기술센터	방울-15% 증수, 완숙-19% 증수
	전남 농업기술원	27% 증수
	춘천 원예작물연구회	11% 증수, 0.3Bx 상승, 추비 15% 절감
수박	영암 농업기술센터	생육기간 단축, 당도 향상
파리고추	예산 농업기술센터	20% 증수, 가격 160%
파(수경)	시마네현 농기센터	길이 7cm 증가, 20% 증수, 수확기간 단축(40→30~35일)

04

농업 경영비가 절감됩니다

뿌리가 건강하게 자라 양분 및 수분의 흡수율이 향상되면, 비료의 사용량이 자연스럽게 감소됩니다. 그리고 수경 재배용 배드를 사용할 경우 사용기간이 연장되어 경영비가 절감되는 효과가 있습니다.

01

농가의 소득이 향상됩니다

작물의 품질이 좋아지고 수확량이 늘어나면, 농가의 소득은 당연히 증가합니다. 매출액이 10% 늘어나면 농가의 순소득은 15~30% 가량 증가합니다

작물명	전국평균		조수익 10% 증가시			
	조수익	순소득	조수익	순소득	증가액	증가율
시 설 장 미	11,570	4,023	12,725	5,181	1,158	29%
시 설 국 화	4,864	1,792	5,353	2,280	485	27%
오 이 (축 성)	10,814	4,983	11,893	6,065	1,082	22%
시 설 호 박	4,069	2,119	4,475	2,525	406	19%
토 마 토 (축 성)	8,501	4,290	9,349	5,138	851	20%
방 울 토 마 토	6,537	2,960	7,191	3,614	653	22%
딸 기 (축 성)	7,300	3,858	8,029	4,587	729	19%
시 설 참 외	3,300	1,967	3,630	2,297	330	17%
시 설 가 지	7,956	4,085	8,752	4,881	795	19%
착 색 단 고 추	13,349	4,666	14,682	5,999	1,333	29%
시 설 상 추	3,023	1,337	3,326	1,637	304	23%
시 설 고 추	6,818	3,660	7,501	4,340	683	19%
사 과	1,894	1,181	2,086	1,373	188	16%
배	1,709	931	1,878	1,102	172	18%
복 송 아	1,676	1,122	1,845	1,290	168	15%
시 설 포 도	3,142	1,531	3,455	1,845	314	21%

농축산물 소득 조사 (통계청, 2015), 기준-년 1기작, 1,000평, 단위-만원

02

환경 친화적 농업이 가능합니다

뿌리가 잘 자라고 근권부의 산소농도가 높아지면 토양내의 호기성 미생물이 증가하여 토양내 잔류 농약 분해가 활성화되고 작물의 성장을 촉진시킵니다. 또한, 농약 및 비료의 사용량이 감소되어 환경 친화적인 농업을 실천합니다

03

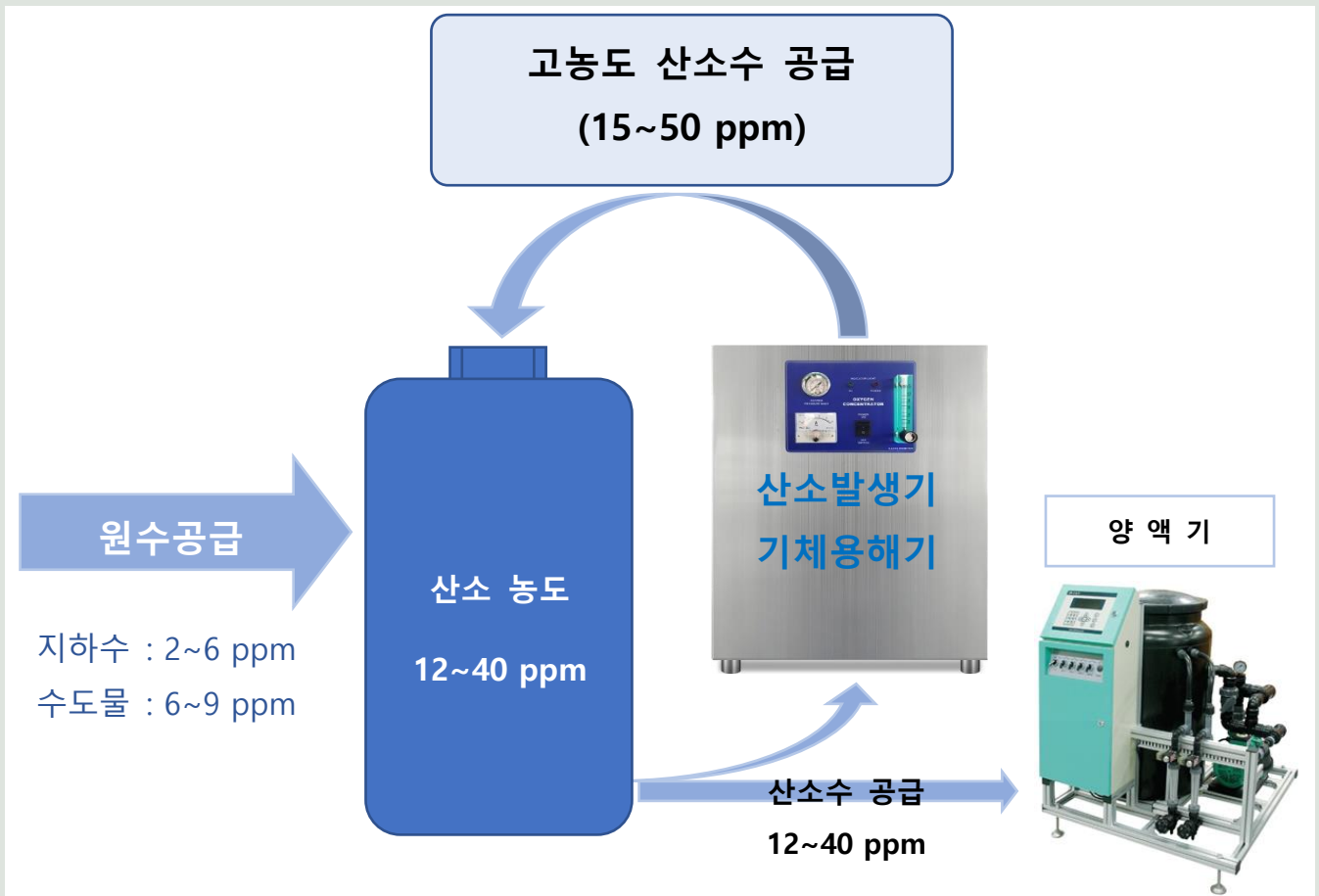
농업 및 농촌의 가치가 증진됩니다

예로부터 '농자천하지대본(農者天下之大本)' 라 하여, 농업을 최고의 가치로 인정하였습니다만, 산업과 무역의 발전으로 인하여 농업과 농민은 점차 소외되고 있습니다. 이제 소득의 향상 및 환경 친화적 농업을 통하여 '농업 및 농촌의 가치'를 높여가야 합니다

산소 순도	공급량	전원	크 기	무게
90 ± 5 %	3 lpm	220v 60hz	500 X 400 X 600	35 kg
용존산소농도	5 톤/hr	적용작물	비 고	
15 ppm	10 분 작동/hr			
20 ppm	15 분 작동/hr			
30 ppm	25 분 작동/hr			

- ※ 작물의 적정 용존산소 농도에 따라, 산소용해기의 설치 옵션에 차이가 있습니다.
- ※ 요구하는 용존 산소 농도에 따라 작동시간을 조절할 수 있습니다.

설 치 예



- ※ 농가의 요청에 따라 기체용해기는 에어스톤으로 변경될 수 있습니다.
- ※ 제품의 디자인과 제원은 성능의 향상을 위하여 예고없이 변경될 수 있습니다.

1. (원수)펌프 → 아큐토닉스 → 물통 → 작물
2. (원수)펌프 → 물통 → 아큐토닉스 → 양액기 → 작물

나노마이크로버블 산소수제조기는 관수시설을 갖춘 모든 농작물에 적용이 가능합니다

채 소

- 엽채류 : 배추, 상추, 시금치, 양배추 등
- 과채류 : 수박, 참외, 토마토, 딸기, 멜론
오이, 호박, 가지, (단)고추 등
- 근채류 : 무, 당근, 열무 등
- 조미채소류 : 고추냉이, 마늘, 양파, 생강 등

과 일

- 인과류 : 사과, 배 등
- 핵과류 : 복숭아, 자두 등
- 장과류 : 포도, 참다래, 복분자 등
- 소과류 : 블루베리, 아로니아 등

화훼 및 기타

- 장미, 국화, 거베라 등
- 각종 버섯류
- 잔디 등

주식회사 퓨어앤클린은 농업의 발전, 농가소득의 증대를 위한 회사입니다.

저희 아너팜 에스앤티는 농민과 함께, 관련기관과 함께

안전하고 환경 친화적인 농업을 통하여

농가의 소득 향상은 물론

농업의 가치를 증진시키고자 노력합니다.

저비용, 고품질, 고효율의 기술과 제품을 발굴하고 개발하여

보다 경쟁력있는 가격으로 공급할 수 있도록

모든 역량을 모아 최선의 노력을 다 하겠습니다.

수입/제조/판매원

주식회사 퓨어앤클린

인천광역시 남동구 인주대로 819 문화빌딩 402호

연 락 처 : 070-8700-7030 (대표 : 권 석 하)

Web site : www.o2bank.kr

전 성 재

010-9747-6972